

■電気容量

分電盤	容量		
1	単一65kw	3単一20kw	2F-A
2	単一40kw	3単一20kw	2F-B
3	単一20kw		2F-B
4	単一20kw		B
5	単一20kw		2F-D
6	単一20kw		2F-E

■エレベーター寸法

	幅(w)	高さ(w)	重量(w) 奥行き	
A	扉内	900	2,100	750kg
	扉外	1,300	2,400	1,600
B	扉内	800	2,100	750kg
	扉外	1,400	2,400	1,600
C	扉内	790	2,100	750kg
	扉外	1,150	2,300	990

■各ホール照度

ホール	下(照明幕下)	間(照明 照明)	平均照度 (lux)
A	600	500	550
B	600	500	550
D	600	460	530
E	560	360	460

■消火設備

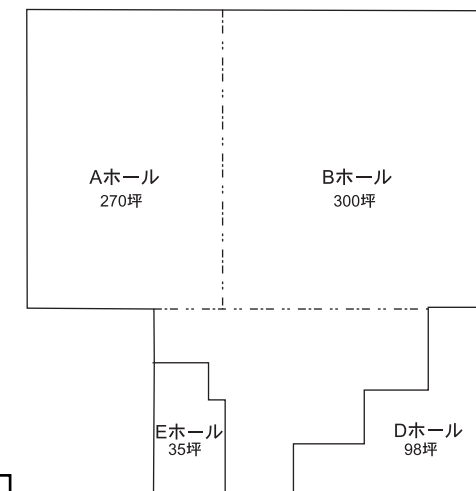
- ・天井スプリンクラー
- ・熱感知器
- ・煙感知器
- ・消火器常設

■表示記号

- コンセント
- ☒ 公衆電話
- ☒ 消火器
- ☒ 直通電話
- 給水
- 仮設電話ジャック
- 分電盤

博多スターレーン 2階 (ダイヤモンドホール)

〒812-0013福岡市博多区博多駅東1-18-33 tel 092(451)0013 fax 092(451)0020



■会場直通電話

2F-A	451-4135
2F-B	451-4133
2F-D	451-4145
2F-E	451-4077

LOCATION 博多スターレーン 2F 設備図